

# LINE GLASS

24.02.25\_rev.02



**KE**  
ENJOY THE OUTDOORS







# LINE GLASS



↔ 1000 ↻ 300



↔ 120 ↻ 120

Vitrage panoramique coulissant sans profils reposant au sol. Rail inférieur de seulement 18 mm de haut.

Dimensions maximales 1000x300.

Coulissement des portes à gauche ou à droite avec changement de sens rapide y compris en phase de montage.

Système démontable pour un nettoyage facile.

Fermeture latérale ou centrale.

Empaquetement avec baies vitrées alignées.

Réglage en hauteur jusqu'à 8 mm pour chaque porte.

En présence de fortes pluies ou de pluies accompagnées de vent, l'étanchéité complète n'est pas garantie.

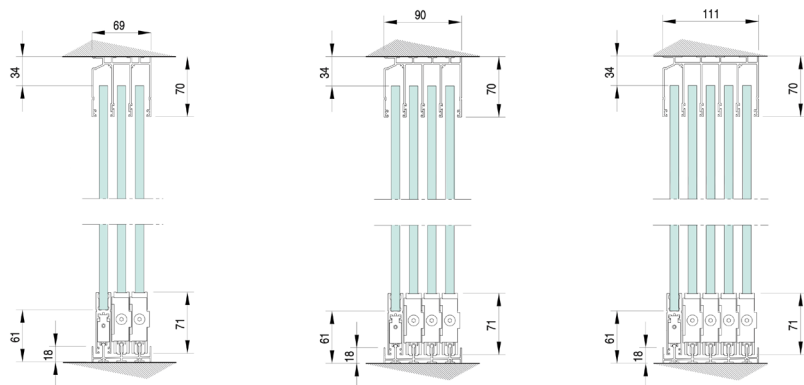
Large gamme de couleurs, dont le blanc RAL 9010, le blanc matt RAL 9010, RAL 7016 Iron, le Carbon rough, le Corten rough.

Les accessoires tels que les poignées, les capuchons de bas de caisse, etc. seront assortis à ces cinq couleurs, tandis que tous les autres seront de couleur argent ral anodisé.

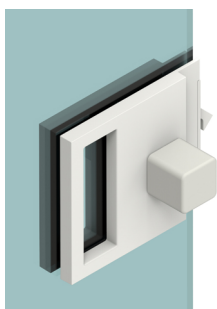
Outre le verre clair (standard), il est possible d'avoir du verre extra-clair, gravé, fumé, réfléchissant ou Float 55.4 (ce dernier uniquement sur le Line Glass 12). L'installation de Line Glass 12 avec du verre Float 55.4 n'est autorisée qu'au rez-de-chaussée.

Marquage CE conformément à la norme EN 14531/1:2016.

## Plan technique général



## Fermeture standard de la poignée



Bouton unique/Bouton intérieur+extérieur

## Verrouillage en option



Clé/clé



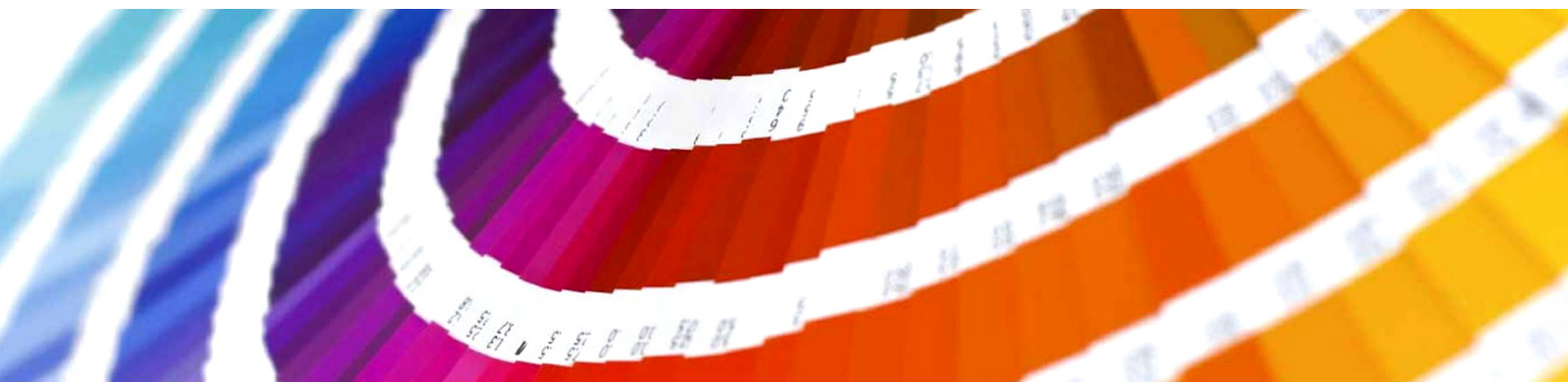
Clé/poignée



**Joint avec brosse**







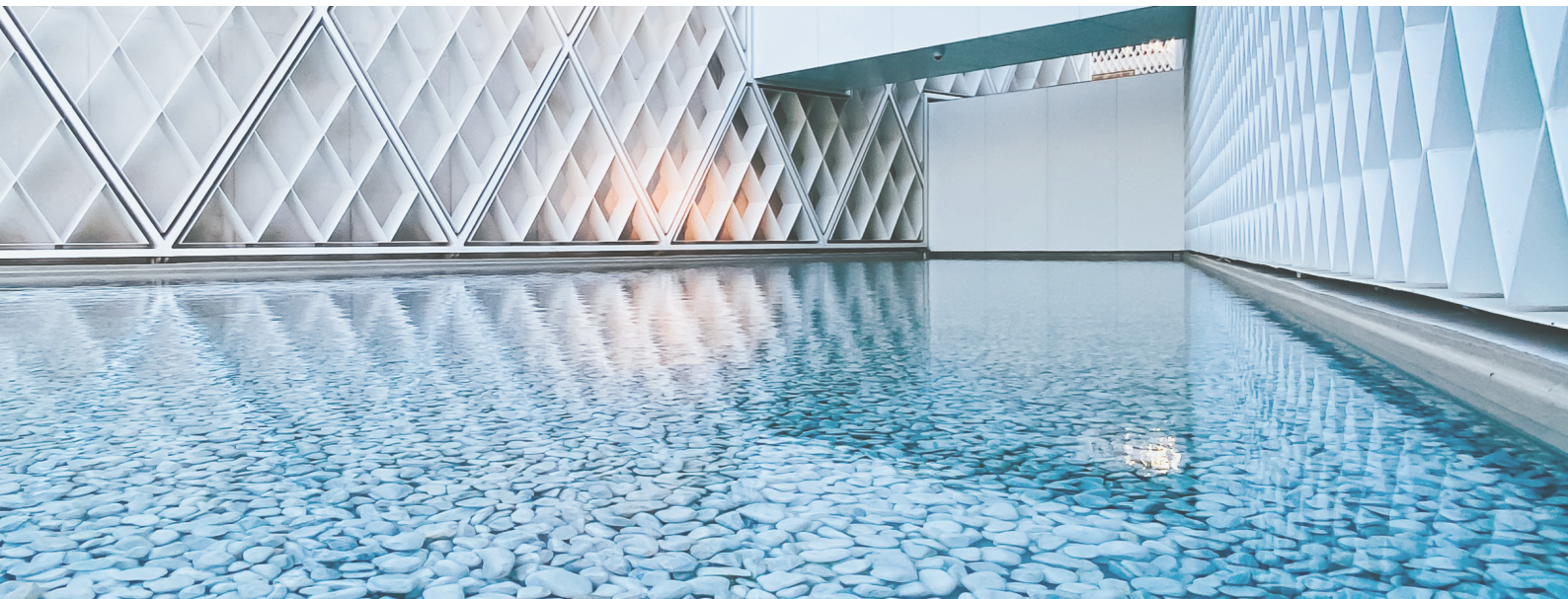
Le processus de laquage KE offre des normes de qualité élevées, avec un prétraitement en 8 étapes de dégraissage, de désoxydation et de traitement protecteur avant le laquage. Grâce à cette dernière phase, les composants et profilés sont davantage garantis contre des situations environnementales particulièrement sévères. À la fin du processus, les profilés et les composants sont peints avec des poudres époxy à base de résine polyester. Périodiquement, les détails de chaque composant traité sont testés au brouillard salin selon la norme ISO 9227 pour confirmer la conformité et la constance du procédé. La norme produit européenne EN 13561 : 2015 définit les classes de résistance à la corrosion des pièces métalliques qui composent le produit selon le tableau ci-dessous. Les tests effectués sur le laquage des composants et des profilés nous permettent de classer le produit dans la classe maximale réalisable selon EN 13561 : 2015, C2/4 (48 h - composants internes, 240 h - composants externes).

Equipé des systèmes de contrôle de processus les plus modernes, y compris un système de surveillance continue où les paramètres de travail sont enregistrés et corrigés toutes les 2 minutes, le nouveau secteur de laquage garantit l'amélioration des caractéristiques de qualité du produit, en minimisant le risque de pollution de l'environnement. Un choix né de la volonté d'être toujours à la pointe des technologies, de garantir la sécurité des opérateurs et d'assurer un faible impact environnemental. Grâce aux nanotechnologies, le revêtement mis en oeuvre constitue une excellente base d'ancrage des peintures, assurant une excellente adhérence et résistance à la corrosion. L'usine, dans laquelle peuvent être traités des produits en aluminium ou en fer galvanisé d'une longueur allant jusqu'à 7 mètres, comprend 7 cuves de traitement, 1 étuve de séchage à double compartiment, 1 four de polymérisation et 1 station d'épuration pour le drainage des eaux de traitement. Le véritable centre d'intérêt de l'usine, cependant, est les deux cabines de revêtement en poudre, chacune avec 4 stations pour la retouche manuelle. Les cabines permettent une plus grande continuité de production, grâce à la réduction drastique des arrêts de machine pour les changements de couleur.

### RESISTANCE A LA CORROSION

Classes	1	2	3	4
Composants internes	24	48		
Composants externes		48	96	240





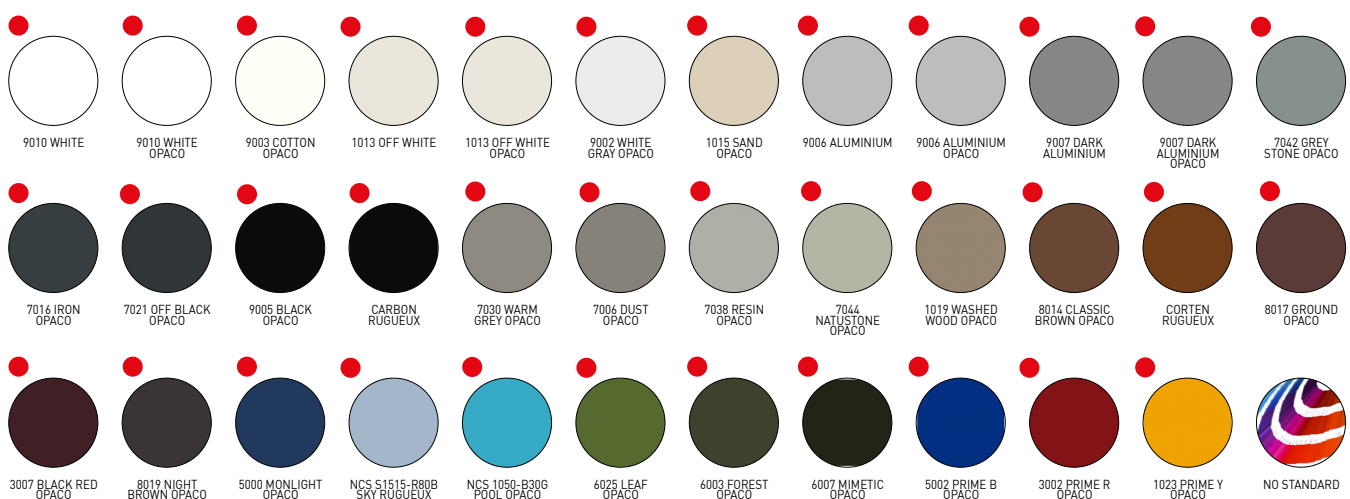
Lorsque nous affrontons la couleur, nous le faisons avec la conscience que notre monde entier est conçu par la lumière. Et la couleur n'est rien de plus qu'une décomposition de la lumière. La matière que nous observons absorbe les couleurs de l'iris, se référant à l'oeil uniquement la couleur qui le définit. C'est pourquoi il est si important de reconnaître le lien étroit qui existe entre la couleur et la matière. Pour ce projet, trois mots-clés guident la recherche: Mots, Lieux, Matières.

**MOTS** : Donner un nom aux couleurs est essentiel pour les rendre familières et facilement reconnaissables.

**LIEUX** : Les lieux définissent les couleurs. Reconnaître différentes typologies de lieux constitue un point de départ pour définir et suggérer des associations chromatiques.

**MATÉRIAUX** : Les objets ne vivent pas de manière isolée, mais s'harmonisent avec l'environnement qui les entoure: analyser les matériaux qui composent cet environnement aide à prendre des décisions ; par exemple, à décider si l'attitude du lieu est au mimétisme ou si, au contraire, il est destiné à devenir un repère architectural identifiable.

## COLORIS RAL



● Ral standard (sans supplément)





## CERTIFICATIONS DU VERRE

### Trasparente (standard)

Caratteristiche luminose - EN 410  
Trasmissione luminosa:tv (%) 88  
Riflessione luminosa esterna: pv (%) 8

Caratteristiche energetiche - EN 410  
Fattore solare: g (%) 82  
Riflessione energetica: pe (%) 7

Proprietà termiche - EN 673  
Trasmittanza termica: Ug (W/m<sup>2</sup>.K) 5.6  
(Trattamento vetro HST opzionale)

### Trasparente Float 55.4 (solo Line Glass 12)

Caratteristiche luminose - EN 410  
Trasmissione luminosa:tv (%) 88  
Riflessione luminosa esterna: pv (%) 8

Caratteristiche energetiche - EN 410  
Fattore solare: g (%) 77  
Riflessione energetica: pe (%) 7

Proprietà termiche - EN 673  
Trasmittanza termica: Ug (W/m<sup>2</sup>.K) 5.3

Caratteristiche di sicurezza  
Resistenza alle effrazioni - EN 356: P4A  
Resistenza agli urti - EN 12600: 1B1



### Extra chiaro

Caratteristiche luminose - EN 410  
Trasmissione luminosa:tv (%) 91  
Riflessione luminosa esterna: pv (%) 8

Caratteristiche energetiche - EN 410  
Fattore solare: g (%) 90  
Riflessione energetica: pe (%) 7

Proprietà termiche - EN 673  
Trasmittanza termica: Ug (W/m<sup>2</sup>.K) 5.6  
(Trattamento vetro HST opzionale)



### Riflettente

Caratteristiche luminose - EN 410  
Trasmissione luminosa:tv (%) 32,5  
Riflessione luminosa esterna: pv (%) 23,4

Caratteristiche energetiche - EN 410  
Fattore solare: g (%) 42,8  
Riflessione energetica: pe (%) 19,3

Proprietà termiche - EN 673  
Trasmittanza termica: Ug (W/m<sup>2</sup>.K) 5.3  
(Trattamento vetro HST opzionale)





# CERTIFICATION



## CERTIFICATIONS DU VERRE

### Acidato

**Caratteristiche luminose - EN 410**

Trasmissione luminosa: tv (%) 87  
Riflessione luminosa esterna: pv (%) 7

**Caratteristiche energetiche - EN 410**

Fattore solare: g (%) 80  
Riflessione energetica: pv (%) 6

**Proprietà termiche - EN 673**

Trasmittanza termica: Ug (W/(m².K)) 5.6

(Trattamento vetro HST opzionale)



### Fumé

**Caratteristiche luminose - EN 410**

Trasmissione luminosa: tv (%) 26  
Riflessione luminosa esterna: pv (%) 5

**Caratteristiche energetiche - EN 410**

Fattore solare: g (%) 43  
Riflessione energetica: pv (%) 5

**Proprietà termiche - EN 673**

Trasmittanza termica: Ug (W/(m².K)) 5.6

(Trattamento vetro HST opzionale)



## Certificazioni

Line Glass viene sottoposto a test in laboratorio per poter assicurare la massima resistenza e sicurezza. Una qualità certificata grazie all'Istituto Giordano S.p.A., ente inserito nel gruppo degli organismi notificati CE che opera nel campo della certificazione di prodotti e delle prove in laboratorio sui materiali. Line Glass è marcata CE secondo EN 14351-1: 2016.

ISTITUTO GIORDANO ACCREDITED

REPORTO DI PROVA N. 322950/3403/C/R

RAFFERIMENTO A NORMA EUROPEA EN 14351-1:2016

OGGETTO: Verifica di laboratorio di resistenza all'urto di un pannello di vetro float a 6 mm spessore, con trattamento HST opzionale.

Descrizione	Valore	Classe
Resistenza all'urto	1000 J	4
Resistenza alla flessione	1000 N	4
Resistenza alla lacerazione	1000 N	4
Resistenza alla perforazione	1000 N	4
Resistenza alla rottura	1000 N	4
Resistenza alla rottura da impatto	1000 J	4

Il presente rapporto di prova è valido per un periodo di validità di 12 mesi dalla data di emissione.

Accredita ACCREDITED

Descrizione	Spiegazione di prova	Numero di prova	Metodo di valutazione	Classe
Resistenza all'urto	Verifica di laboratorio di resistenza all'urto	EN 14351-1:2016	EN 14351-1:2016	4
Resistenza alla flessione	Verifica di laboratorio di resistenza alla flessione	EN 14351-1:2016	EN 14351-1:2016	4
Resistenza alla lacerazione	Verifica di laboratorio di resistenza alla lacerazione	EN 14351-1:2016	EN 14351-1:2016	4
Resistenza alla perforazione	Verifica di laboratorio di resistenza alla perforazione	EN 14351-1:2016	EN 14351-1:2016	4
Resistenza alla rottura	Verifica di laboratorio di resistenza alla rottura	EN 14351-1:2016	EN 14351-1:2016	4
Resistenza alla rottura da impatto	Verifica di laboratorio di resistenza alla rottura da impatto	EN 14351-1:2016	EN 14351-1:2016	4

Il presente rapporto di prova è valido per un periodo di validità di 12 mesi dalla data di emissione.



 0474 Dichiarazione di prestazione (DoP) rispondente a tutte le specifiche previste dall'allegato 3 CPR 305/2011 metodo di dichiarazione ZA4 3b <b>Nr. 00001-CPR-2022-05-27</b>		
Codice di identificazione unico del prodotto-tipo	<b>SUNLIGHT D55</b>	
Serial Number	Vedi etichetta apposta sul prodotto e sul manuale di uso e manutenzione	
Uso previsto del prodotto	Elementi strutturali in acciaio e alluminio per opere da costruzione	
Fabbricante	<b>KE Protezioni Solari srl</b> <b>Via Calnova 160/A</b> <b>30020 Noventa di Piave (VE)</b>	
Sistema di valutazione	<b>2+</b>	
Ente notificato	<b>RINA Services S.p.A</b> via Corsica, 12 - 16128 Genova (GE)	
Compiti organismo notificato	Ha effettuato l'ispezione iniziale dello stabilimento di produzione e del controllo di produzione in fabbrica, sorveglianza, valutazione e verifica continua del controllo di produzione in fabbrica secondo il sistema AVCP 2+ e ha rilasciato il certificato di conformità del controllo di produzione in fabbrica Nr. <b>0474-CPR-1261</b>	
<b>Caratteristiche essenziali</b>	<b>Prestazioni</b>	<b>Specifica tecnica armonizzata</b>
Tolleranze geometriche	EN 1090-2:2018 EN 1090-3:2019	EN 1090-1
Materiale costituente	EN 10025-2:2019 - S355JR EN 573-1 - 6082 T6	EN 1090-1
Saldabilità	EN 10025-2:2019 - S355JR EN 573-1 - 6082 T6	EN 1090-1
Resistenza a frattura	EN 10025-2:2019 - 27J AT +20°C	EN 1090-1
Reazione al fuoco	N.P.D.	
Resistenza al fuoco	N.P.D.	
Rilascio di cadmio e metalli pesanti	N.P.D.	
Radioattività	N.P.D.	
Durabilità	N.P.D.	
Portata	Vedi relazione di calcolo Nr. D55_Rev00_2022	
Resistenza a fatica	Vedi relazione di calcolo Nr. D55_Rev00_2022	
Progettazione	Rif relazione di calcolo Nr. D55_Rev00_2022	
Fabbricazione	Secondo la specifica del componente 727_00_00_00 e la EN 1090-2 / EN 1090-3	
Classe di esecuzione	EXC2	EN 1090-1
KE Protezioni Solari srl rilascia la presente dichiarazione in accordo alle Norme Europee per le costruzioni come da regolamento 305/2011; le prestazioni del prodotto identificato sono in conformità a quanto qui dichiarato. Si rilascia la presente dichiarazione sotto l'esclusiva responsabilità del fabbricante.  Noventa di Piave (VE) 27/05/2022		
		Il Legale Rappresentante 



### **EN ISO 9001**

KE a adopté un système de gestion de la qualité conforme aux exigences UNI EN ISO 9001 afin de maintenir et d'améliorer la qualité de l'entreprise et de poursuivre la satisfaction des attentes des clients. Cette amélioration continue, à travers la maîtrise de tous les processus et la détermination des risques et opportunités, engage l'ensemble de l'organisation dans le développement de systèmes garantissant la sécurité et la fiabilité du produit et dans la recherche de solutions et technologies innovantes.

### **OHSAS 18001**

KE a activé un Système de Gestion de la Sécurité comme partie intégrante de son organisation de travail, s'engageant à organiser l'ensemble de la structure afin de poursuivre les objectifs d'amélioration continue en termes de sécurité et de protection de la santé. La formation, la connaissance et le respect de la législation en vigueur sur la Santé et la Sécurité au travail sont promus, la coopération et la collaboration, les actions préventives sont privilégiées afin de minimiser la probabilité de conditions de non-conformité.

### **EN ISO 14001**

KE est certifiée ISO 14001 pour le management environnemental et souhaite se montrer exemplaire pour le respect de l'environnement et pour l'amélioration continue de son système de management environnemental en comprenant les besoins et attentes des parties intéressées. Elle s'engage à l'amélioration continue et à la prévention de la pollution dans le respect des lois, règlements et normes applicables ; détecte systématiquement tout impact environnemental des procédés de fabrication, promeut la culture de la récupération et du recyclage dans l'entreprise et dans la chaîne de production associée.

### **MARCATURA CE \_ EN 13561**

Le marquage CE des stores extérieurs signale au Consommateur que le produit ainsi été ueté peut circuler librement dans le marché unique de l'UE, car il est conforme aux dispositions communautaires qui font du principe de sécurité le pivot de tout produit disposant d'un référentiel harmonisé. Vérification de la capacité de résistance au vent ; l'indication claire de la capacité du store à contribuer à l'économie d'énergie du bâtiment (gtot) sont quelques-uns des engagements que le fabricant consacre au produit et qui le rendent clair au consommateur en apposant le marquage CE complet avec tous ses éléments constitutifs. Le nom du fabricant, la norme de référence (dans notre cas EN 13561) accompagnent un produit bien adapté aux indications européennes.

### **MARCATURA CE \_ EN 1090-1**

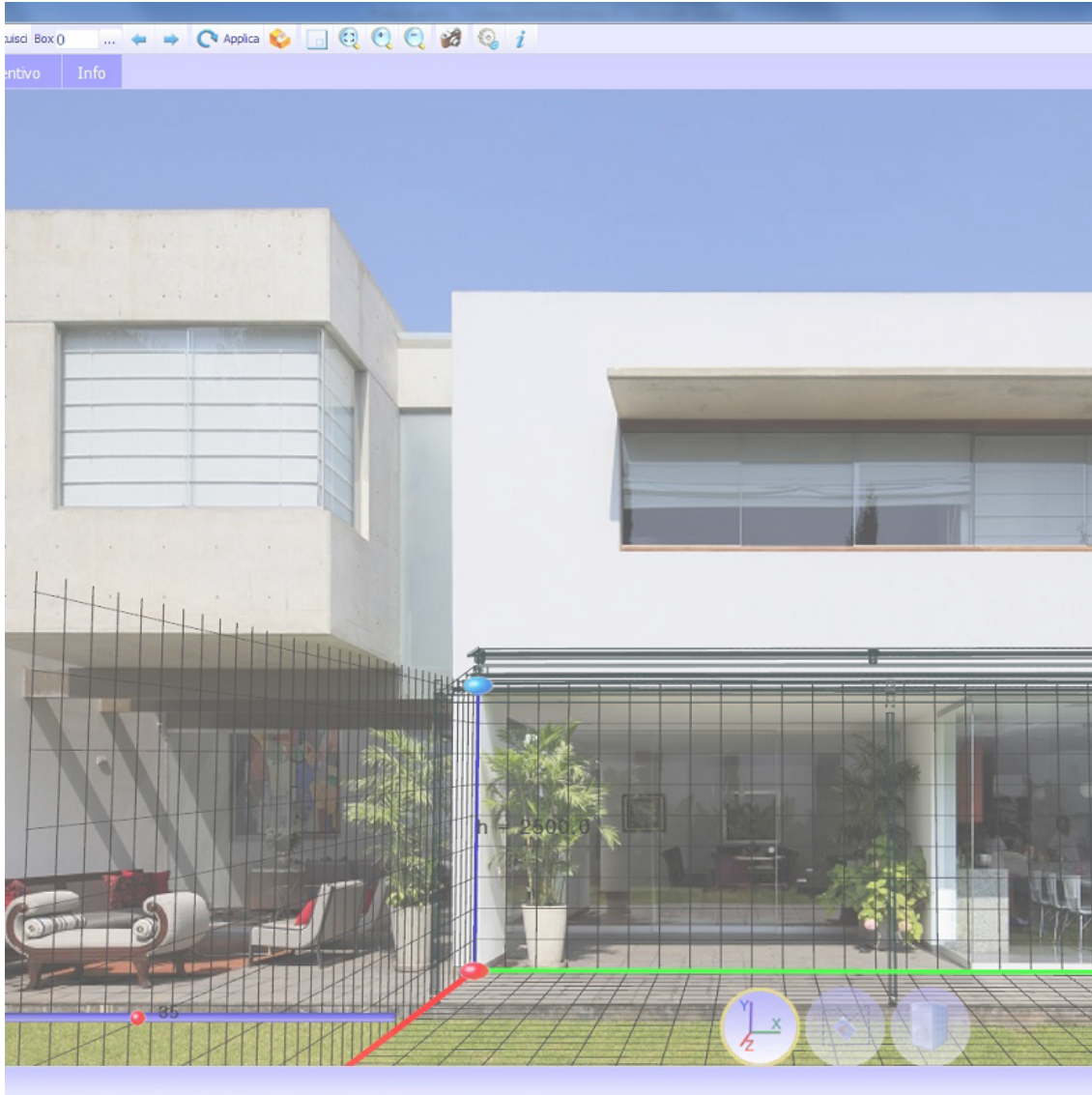
KE a étendu le marquage CE en 2015 également aux protections extérieures fixes qui font partie des composants structurels en aluminium couverts par la norme internationale EN 1090-1. Le marquage des produits garantit l'application d'une conception structurelle et d'une fabrication rigoureuse avec des processus qualifiés, des ressources industrielles adéquates et un personnel qualifié.



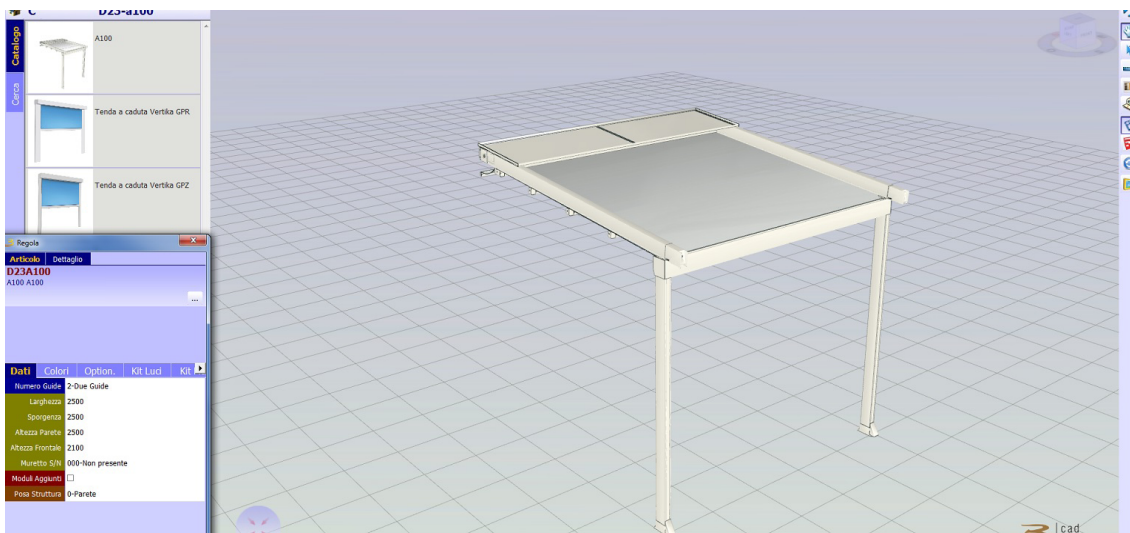


KE s'est adapté aux nouveaux modes d'utilisation du produit en travaillant sur un showroom numérique capable d'offrir à l'utilisateur une expérience visuelle à fort impact, un espace fonctionnel où il peut se déplacer librement, recevoir des informations détaillées sur les produits d'un simple clic et accéder au contenu qui l'intéresse de manière rapide et intuitive. Il existe des contenus visibles, comme la réalité augmentée, et des fichiers téléchargeables, comme des fiches techniques, des brochures et des modèles 3D.





Le système de commande KE B2B est un service simple et intuitif permettant de passer des commandes en ligne de manière pratique. Un graphisme attrayant, de nombreuses fonctionnalités et un mode d'utilisation simple et intuitif qui permet d'accéder en temps réel à toutes les informations relatives à l'historique des commandes et au traitement des commandes en cours. Avec le configurateur 3D Cad Lite, vous pouvez configurer les modèles Gennius et Bioclimatica grâce à un catalogue en ligne constamment mis à jour. Grâce à une interface facile à utiliser, il vous permet également de formuler un devis complet avec un minimum d'erreurs.







Home > Ambienti

## Ambienti

La nostra missione è creare nuovi spazi outdoor da vivere in totale armonia. Grazie alle nostre **coperture solari e alle strutture per esterni personalizzate, potrai arredare con stile il tuo terrazzo, giardino, attico, ma anche modulare...** [Leggi di più](#)



La tecnologia BIM améiore la méthode de travail des concepteurs et constitue désormais la principale source d'information pour la réalisation d'un projet. Avec le BIM, le modèle est généré dans une "3D paramétrique" à partir de laquelle une série d'informations telles que des vues 2D, des élévations, des sections mais aussi des calculs métriques et bien d'autres choses encore peuvent être automatiquement dérivées. Sur le site web de KE, vous trouverez la galerie BIM des principaux modèles KE, les certifications et toute la documentation technique utile pour chaque produit : [www.keoutdoordesign.com](http://www.keoutdoordesign.com)

Area Clienti IT-IT

Referenze Area Media

- Brochure e Cataloghi
- BIM & 3D Models
- Blog
- News
- Video

POWERED BY  
SYNCRONIA



KE SCREENY 85 - SINGLE UNIT VERSION



KE SCREENY BOX



KE SPACE



KE VENEZIA GOLD



Kedry Skylife



KE SCREENY 85 - SINGLE UNIT VERSION



## UN GROUPE, UNE VISION, UN GROUPE EN ÉVOLUTION

Depuis 1987, KE conçoit et fabrique des stores à bras, des stores à cassette, des stores à projection, des auvents, des abris et est spécialisée dans les structures d'ombrage qui améliorent l'habitabilité des espaces extérieurs, jusqu'au réaménagement et au restyling du mobilier urbain. Tant pour la variété de la gamme que pour la profondeur des configurations, KE est une réalité de fabrication capable de satisfaire les demandes les plus exigeantes.

Les exigences les plus élevées des designers, architectes, fabricants de portes et fenêtres, tapissiers et professionnels de l'extérieur.



## Améliorer l'expérience

Grâce au professionnalisme et à l'expérience de KE, vous pouvez compter sur des produits de qualité conçus pour améliorer l'expérience extérieure de vos clients. Avec KE, il sera plus facile de vivre l'espace extérieur en parfaite harmonie avec le milieu environnant, en élargissant les points de vue et en assurant un confort maximal en toutes saisons.